



**День славянской
письменности и культуры**

Руководство
по использованию
фирменного стиля

Содержание

Логотип	3
Дополнительные версии логотипа	4
Логотип на фоне	5
Минимальное охранное поле логотипа	6
Недопустимые варианты использования логотипа	7
Фирменные цвета (основная цветовая палитра)	8
Дополнительная палитра	9
Фирменные шрифты	10
Паттерны	11
Правила использования паттернов	12
Носители бренда	13
Листовка	14
Баннер	15
Плакат	16
Бейдж	17
Папка	18
Ручка	19
Блокнот	20
Значок	21

ЛОГОТИП

Логотип Дня славянской письменности и культуры состоит из наименования, расположенного в две строки, и Жар-птицы, выполняющей роль фирменного знака.

Логотип представляет собой оригинальную композицию из элементов славянской культуры, в которой расположение и пропорции всех элементов относительно друг друга зафиксированы.

Данная версия логотипа является основной.

Для воспроизведения логотипа используйте только оригинальные векторные файлы, прилагаемые к Руководству.

Недопустимы какие-либо изменения цвета, пропорций и начертания логотипа.

ОСНОВНАЯ ВЕРСИЯ ЛОГОТИПА



АЛЬТЕРНАТИВНАЯ ВЕРСИЯ ЛОГОТИПА



Дополнительные версии логотипа



День славянской
письменности и культуры



День славянской
письменности и культуры



День славянской
письменности и культуры



День славянской
письменности и культуры



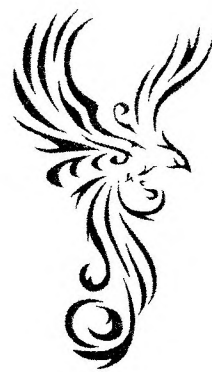
День славянской
письменности и культуры



День славянской
письменности и культуры

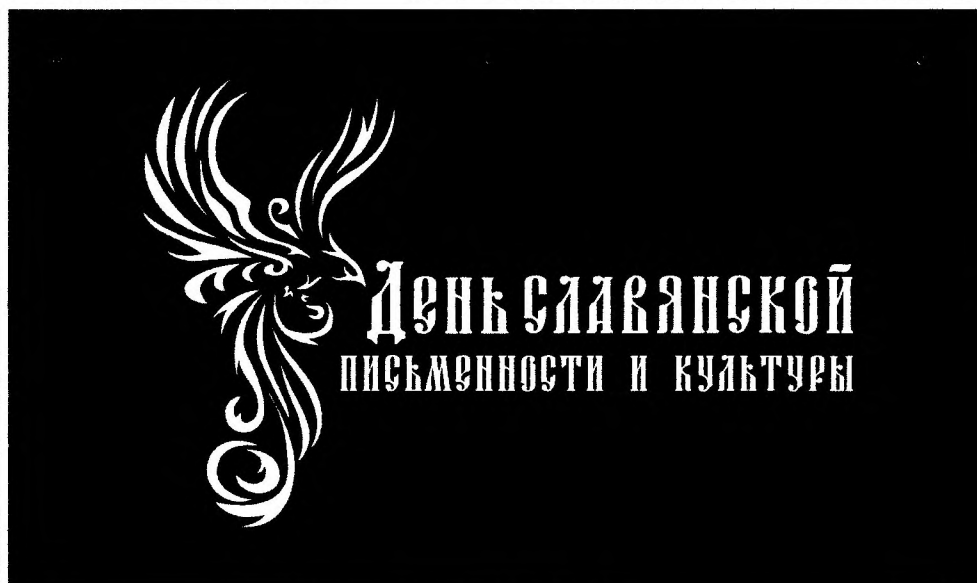
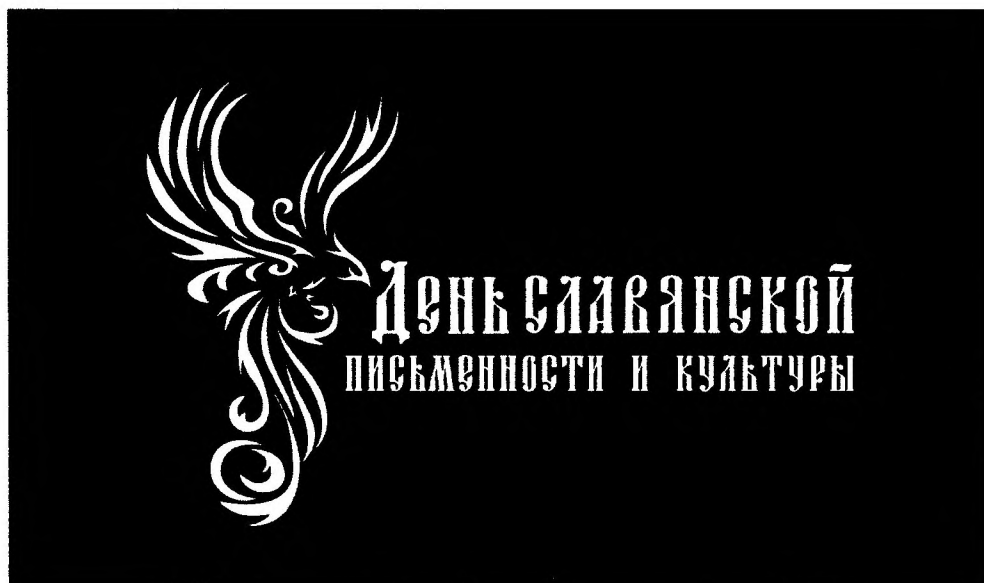


День славянской
письменности и культуры



ЛОГОТИП НА ФОНЕ

Примеры фона



Минимальное охранное поле логотипа

Для обеспечения узнаваемости и корректности восприятия логотипа при его размещении на различных носителях фирменного стиля необходимо руководствоваться правилом охранного поля.

Охранное поле — это минимально допустимое пространство вокруг логотипа, свободное от посторонней графики и текста. Размер охранного поля (обозначен на схеме справа) отмеряется от пунктирных линий.

По возможности рекомендуется оставлять большее, чем размер охранного поля, свободное пространство вокруг логотипа.



Минимальный размер компоновки логотипа составляет 30 мм по широкой стороне логотипа.

Применять логотипы меньшего размера категорически запрещается!

Также необходимо учитывать технические требования, предъявляемые типографиями для разных способов печати.

Недопустимые варианты использования логотипа



Фирменные цвета (основная цветовая палитра)

Изменение цветов фирменной палитры, либо использование других цветов недопустимо! Необходимо следить за точностью отображения фирменных цветов во всех случаях воспроизведения логотипа и стилеобразующих элементов!

На схеме, приведенной справа, фирменная цветовая палитра представлена в основных цветовых моделях, предназначенных для различных способов воспроизведения.

Модель CMYK — система, используемая для полноцветной печати.

Модель RGB и Web — системы, используемые для отображения цветов на экране (web-сайт, презентация, электронный интерфейс).

ориент красный

WEB: #B32428

RGB: 179.36.40
CMYK: 5.100.92.24

белый

#FFFFFF

RGB: 255.255.255
CMYK: 0.0.0.0

Дополнительная палитра

Дополнительная палитра призвана привнести разнообразие в фирменный стиль Дня славянской письменности культуры.

При полноцветной печати необходимо использовать систему CMYK.

Для электронных носителей необходимо всегда использовать параметры RGB.

синий жемчуг

WEB: #3D5667

RGB: 61.86.103

CMYK: 77.48.35.42

темно-бирюзовый

WEB: #2C404D

RGB: 44.64.77

CMYK: 85.55.40.60

светлое зелёное море

WEB: #20b2aa

RGB: 32.178.170

CMYK: 74.0.40.0

паприка

WEB: #B33724

RGB: 179.55.36

CMYK: 6.89.98.25

Фирменные шрифты

Фирменный стиль Дня славянской письменности и культуры базируется на шрифтах *Philosopher* и *Васса Менихов caps*.

Эти шрифты должны всегда использоваться при разработке носителей бренда. На данной странице представлены все возможные гарнитурные начертания фирменных шрифтов.

Кириллический шрифт *Philosopher* имеет формат шрифта *Opentype*. Лицензионные условия позволяют использовать его бесплатно в коммерческих целях.

Кириллический шрифт *Васса Менихов caps* имеет формат шрифта *Opentype*. Лицензионные условия позволяют использовать его бесплатно в коммерческих целях.

ОСНОВНОЙ ФИРМЕННЫЙ ШРИФТ

Aa *Philosopher*
ABCDEFGHIJKLMNOPQRSTUVWXYZ
abcdefghijklmnopqrstuvwxyz
АБВГДЕЁЖЗИЙКЛМНОПРСТ
абвгдеёжзийклмнопрст
0123456789

ДЛЯ ДЕСКРИПТОРА В ЛОГОТИПЕ

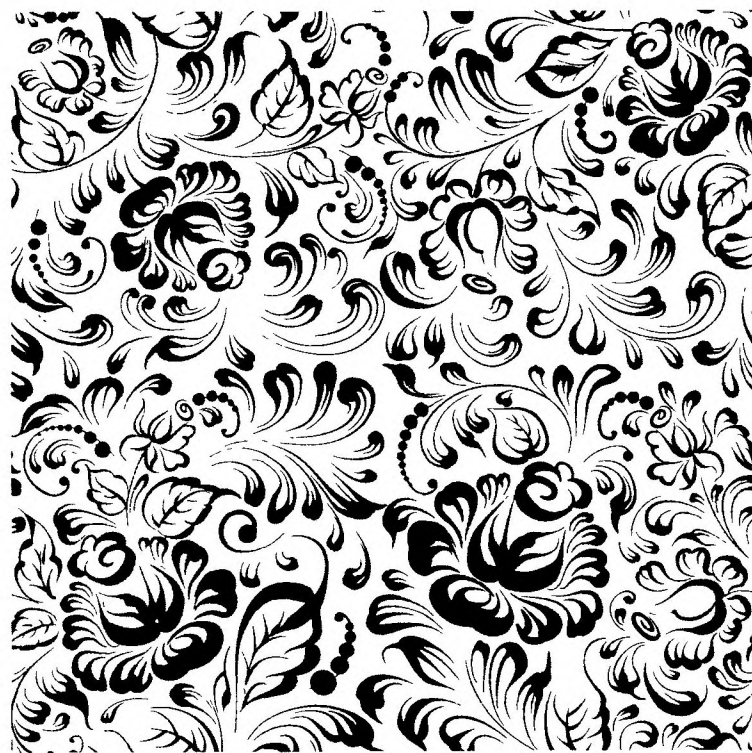
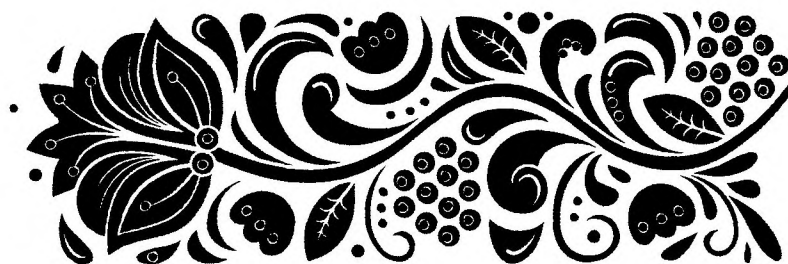
ВВ *Васса Менихов*
АБВГДЕЁЖЗИЙКАМНОПРСТ

Паттерны

Паттерны выполнены на основе старинного русского народного промысла «Хохлома».

Применение различных видов паттернов привносит дополнительное разнообразие в стиль.

При выборе того или иного паттерна необходимо руководствоваться удобством его применения в конкретном случае, принимая во внимание и форму самого паттерна и форму выделенной под него области на макете.



Правила использования паттернов

- при размещении на носителе паттерны могут кадрироваться (выходить за края носителя под обрез)
- между паттерном и другими элементами макета необходимо оставлять равномерное свободное пространство
- масштаб паттерна на носителе не регламентируется, но необходимо понимать, что он является второстепенным декоративным элементом (украшением), поэтому необходимо следить, чтобы размер элементов в паттерне не доминировал над элементами макета, имеющими больший приоритет
- элементы в паттерне должны хорошо считываться
- не допускается поворачивать паттерн, его масштабирование должно быть строго пропорциональным

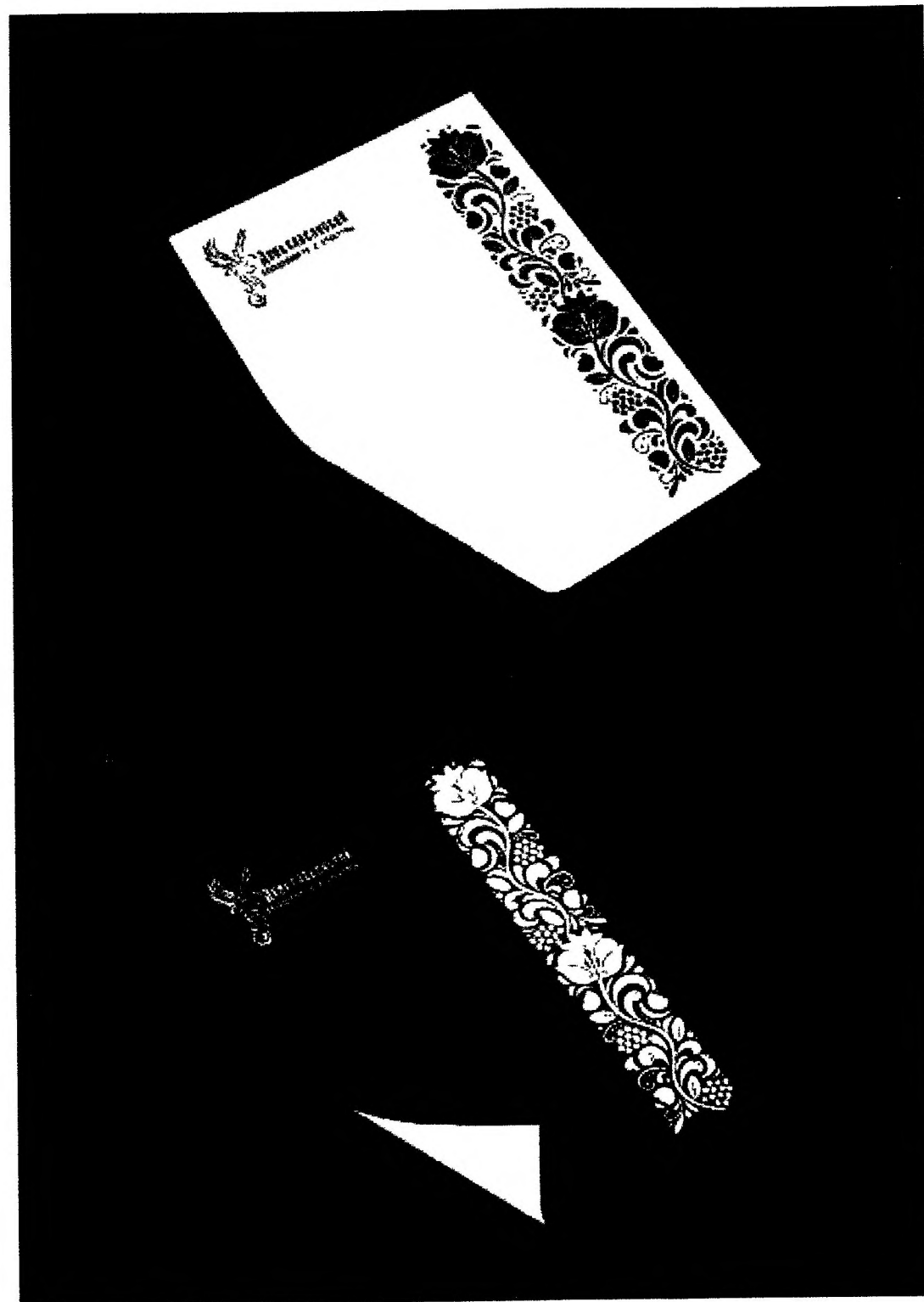




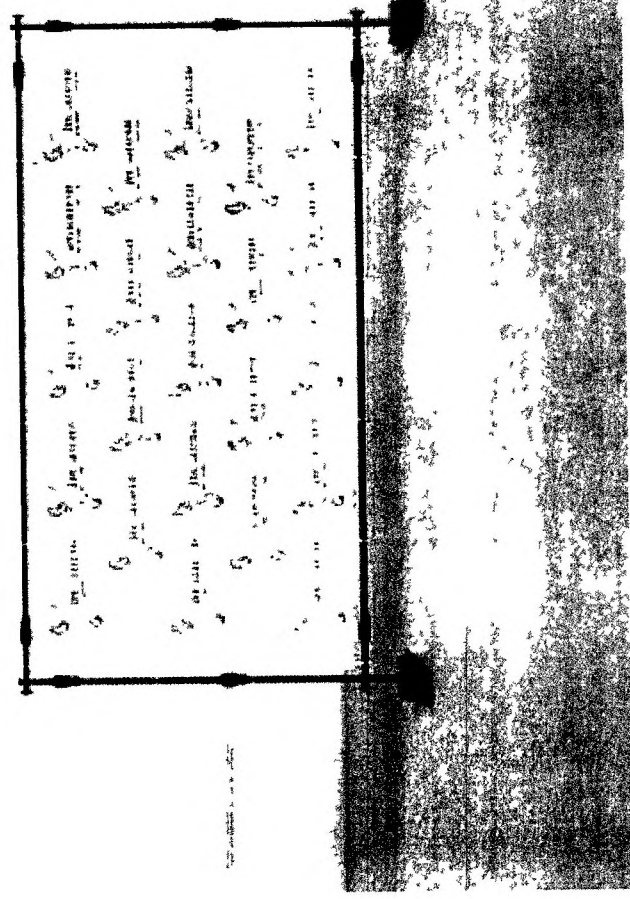
ДЕНЬ СЛАВЯНСКОЙ
ПИСЬМЕННОСТИ И КУЛЬТУРЫ

НОСИТЕЛИ
БРЕНДА

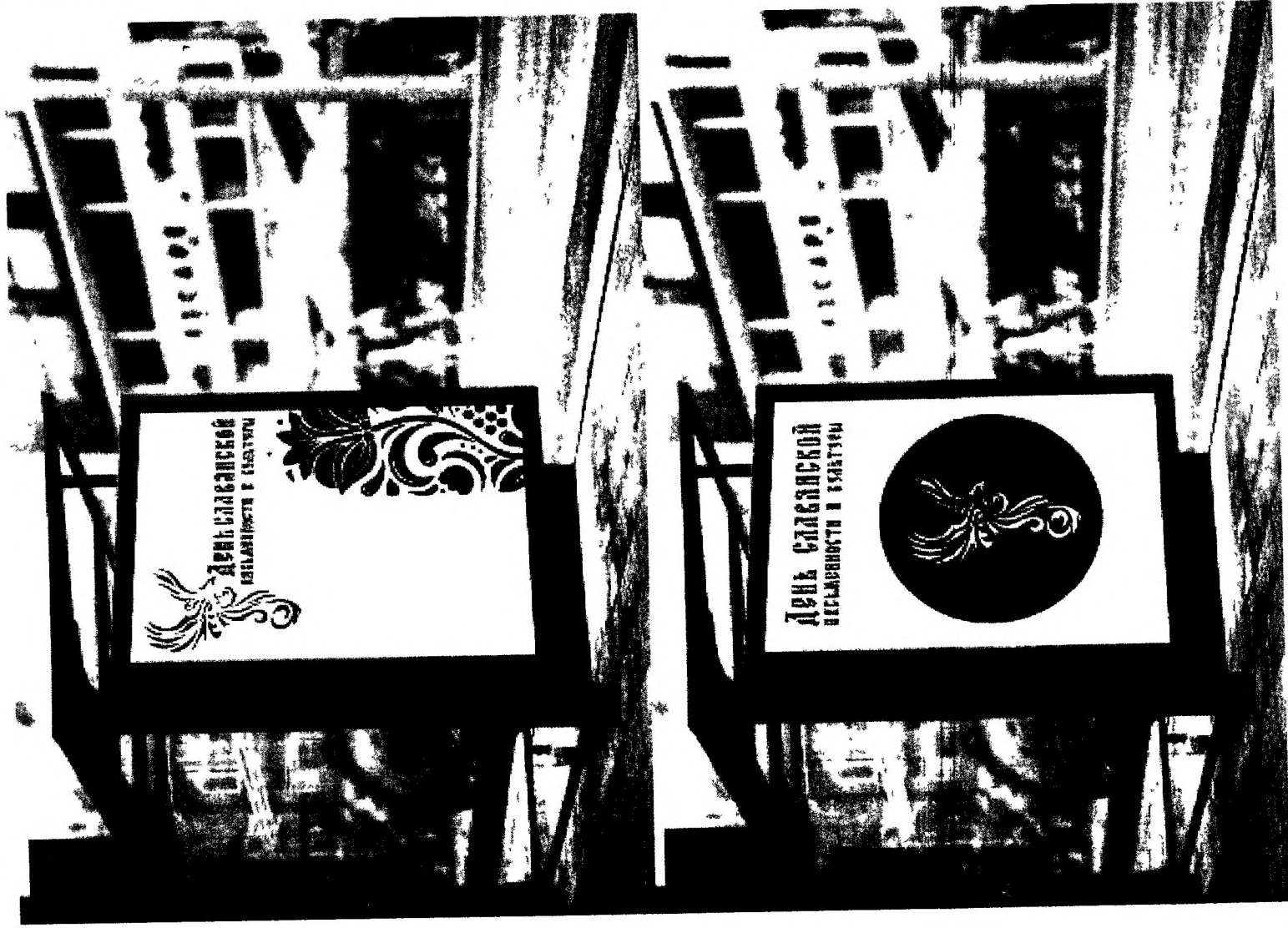
Листовка (пример)



Баннер (пример)



Плакат (пример)



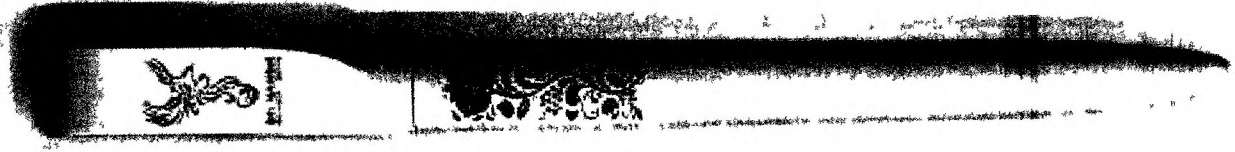
Бейдж (пример)



Папка (пример)



Ручка (пример)



БЛОКНОТ (пример)



Значок (пример)

